



# Templiner Ansichten 2021



Kreisvolkshochschule  
Uckermark

**GALERIE • Friedrich  
TEMPLIN**

# Wer sind wir und der Kalender zum 750-jährigen Stadtjubiläum

750 Jahre Templin und plötzlich alles ganz anders!

Im Jahr 1993 haben unsere regelmäßigen Treffen mit einem Kurs, den ich an der Volkshochschule Templin leitete, begonnen. Und seitdem sind eine große Vielfalt an künstlerischen Aktivitäten entstanden und es ist ein wunderschönes und lebendiges Geflecht an Veranstaltungsformen in Templin und weit darüber hinaus gewachsen.

Diese Vielfalt wird von vielen getragen, es sind wohl mehrere Hundert Menschen über die Jahre, die an den Kursen teilnahmen. Einige malen und zeichnen seit mehreren Jahrzehnten in herzlicher Verbundenheit wöchentlich oder auch auf Reisen. Viele Ideen, gemeinsames Malen und Ausstellungsbesuche werden heute in Eigenverantwortung organisiert und entwickelt.



Kern der Gemeinsamkeit sind bis heute die regelmäßigen und aufeinander aufbauenden und sich perfekt ergänzenden Kurse der Malerfreunde Bodo Neumüller und mir. Gleichzeitig hat die Galerie des Kunstvereins Templin e.V. im Neuen Rathaus mit den weit über hundert Ausstellungen von Künstlern aus dem In- und Ausland einen wichtigen Kristallisationspunkt für künstlerisch interessierte Menschen gebildet.

CORONA hat auch unsere Gemeinschaft der Maler-Innen überraschend getroffen. Und plötzlich ist die Gemeinschaft, nicht nur in geschlossenen Räumen, in Frage gestellt. Auch wir haben E-Learning angeboten. Dies frische zwar den Kontakt zu mittlerweile weit über Deutschland verstreut lebenden „Ehemaligen“ auf, ersetzt aber nicht die wöchentlichen Begegnungen von Freunden.

Das gesamte öffentliche Leben ist von den Folgen der Pandemie betroffen, auch unser aufwändig geplantes, großes Festjahr zum Stadtjubiläum. Deshalb haben wir uns entschlossen, in Gemeinschaft diesen Kalender zu erstellen.



Wir wünschen Ihnen, allen Templinern und Freunden der Stadt viel Freude mit dem Kalender.

Matthias Schilling, Leiter der Kurse an der VHS Templin.



Karin Harbeck • Frostig • Pastell

1 1 2 3 4 5 6 7 8 9 10 11 12 13 14 15 16 17

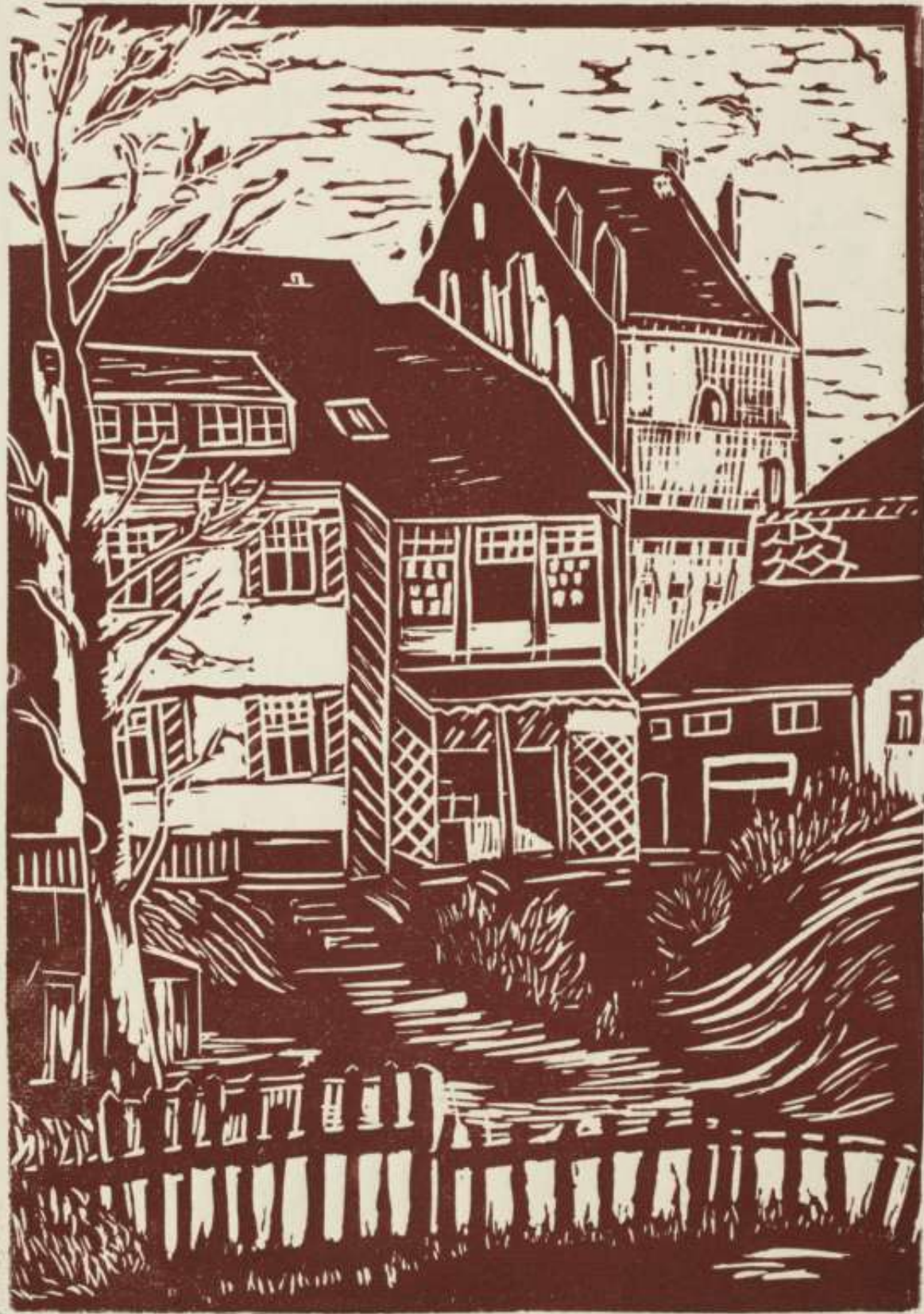


Wilfried Werner • Museum im Winter • Linolschnitt

*Museum im Winter Linolschnitt W. Werner*

1

18 19 20 21 22 23 24 25 26 27 28 29 30 31



Hella Folgmann • Mühltentor vom Kanal • Linolschnitt

217

H. Folgmann 2009

2

1 2 3 4 5 6 7 8 9 10 11 12 13 14 15



Horst Meierhof • Blick in die Berliner Straße • Aquarell

2

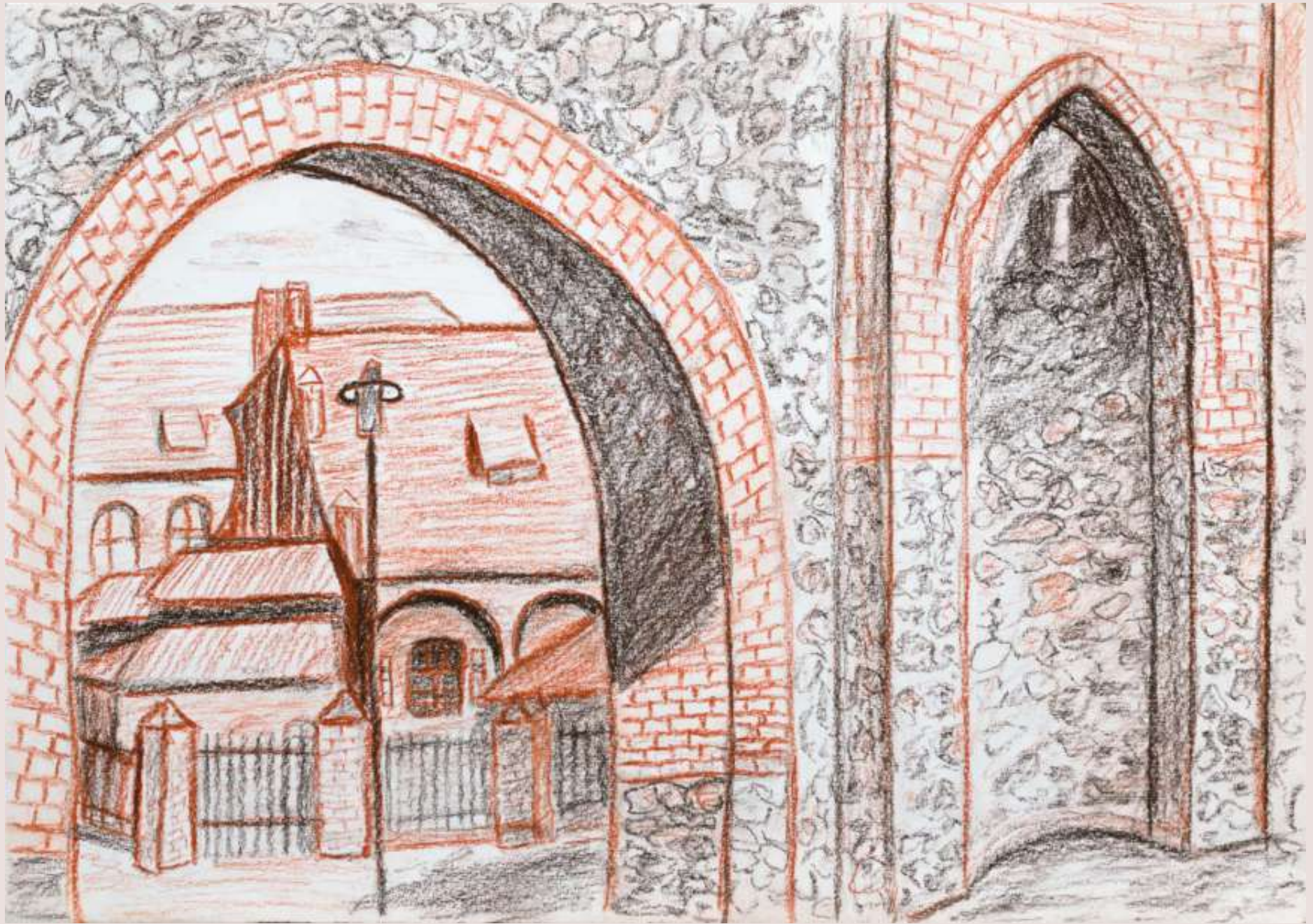
16 17 18 19 20 21 22 23 24 25 26 27 28



Andrea Linstedt • Platane am Museum • Pastell

3

1 2 3 4 5 6 7 8 9 10 11 12 13 14 15 16 17



Ruth Loui • Am Schultor • Rötelzeichnung

3

18 19 20 21 22 23 24 25 26 27 28 29 30 31





Margitta Kolbe • Kirchenportal in Templin • Pastell

4

1

2

3

4

5

6

7

8

9

10

11

12

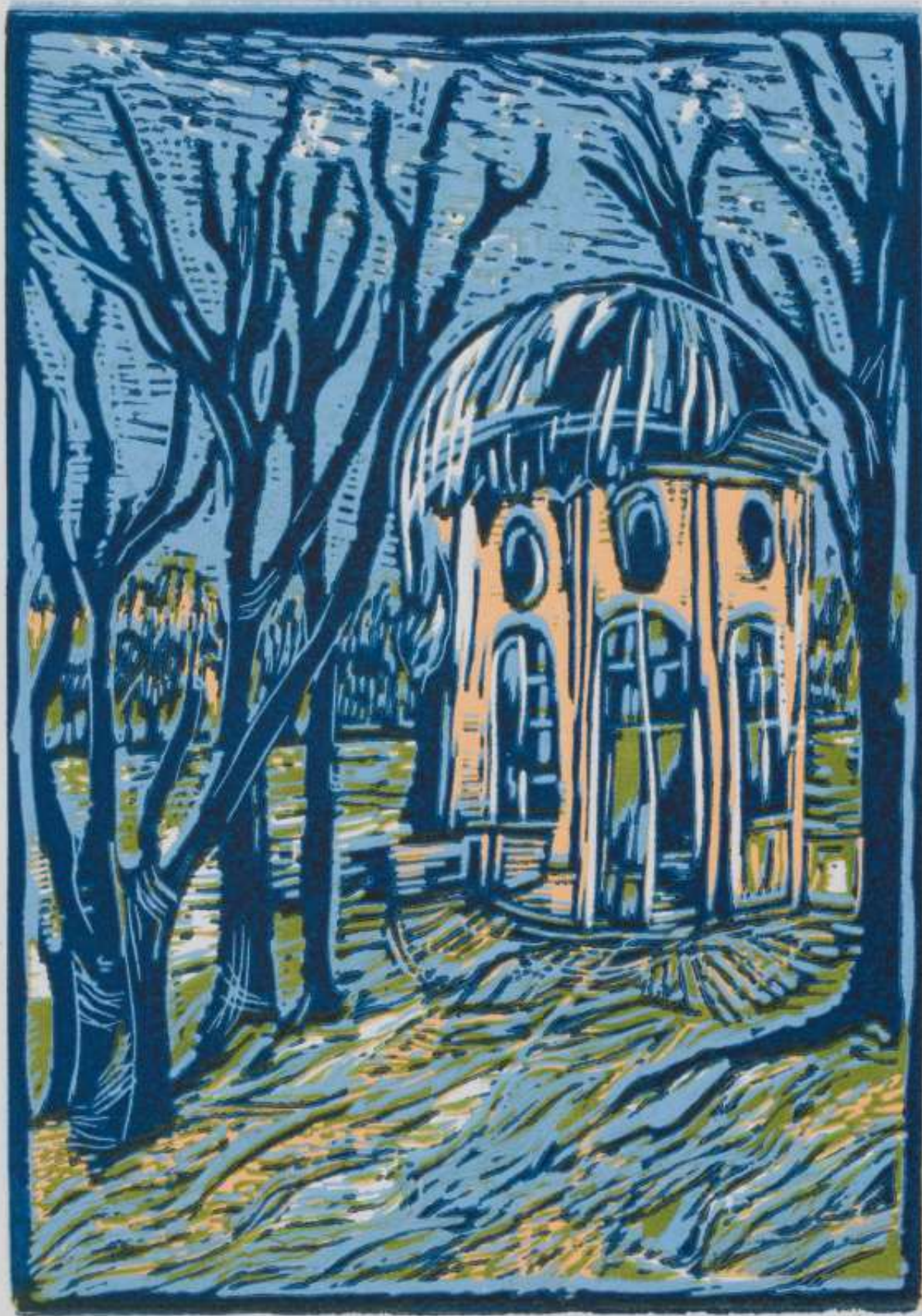
13

14

15

16

17



Betti Fischer • Tee-Pavillon • Verlorener Schnitt

4

18 19 20 21 22 23 24 25 26 27 28 29 30



Horst Meierhof • Im Bürgergarten • Acryl

5

1

2

3

4

5

6

7

8

9

10

11

12

13

14

15

16

17



Wilfried Werner • Am Prenzlauer Tor • Farblinolschnitt

5

18

19

20

21

22

23

24

25

26

27

28

29

30

31



Jens-Uwe Friedrich • Am Templiner Stadtsee • Aquarell

6

1 2 3 4 5 6 7 8 9 10 11 12 13 14 15 16 17



Ruth Loui • Am Akzisehaus • Pastell

6

18 19 20 21 22 23 24 25 26 27 28 29 30



Birgit Krüger • Templiner Pulverturm • Tempera

7

1 2 3 4 5 6 7 8 9 10 11 12 13 14 15 16 17



Karin Harbeck • Am Ratsteich • Pastell

7

18

19

20

21

22

23

24

25

26

27

28

29

30

31





Dietrich Schmidt • Maria-Magdalenen-Kirche • Eitempera

8

1 2 3 4 5 6 7 8 9 10 11 12 13 14 15 16 17



Ingrid Pehl • Am Musikpavillon • Linoleschnitt

8

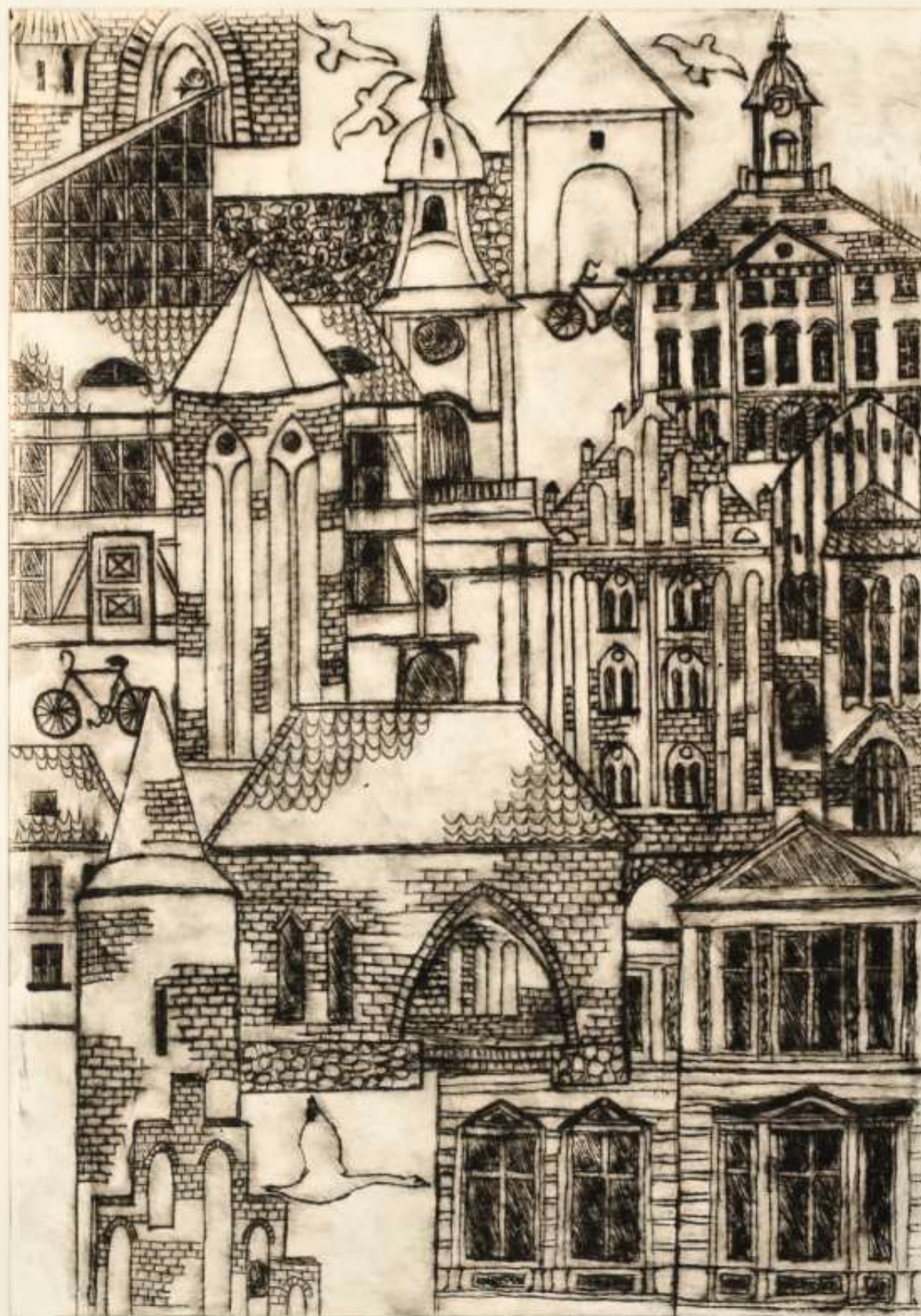
18 19 20 21 22 23 24 25 26 27 28 29 30 31



Jens-Uwe Friedrich • Am Töpferort • Grisaille-Malerei

9

1 2 3 4 5 6 7 8 9 10 11 12 13 14 15 16 17



Gudrun Zetsche • Templin • Radierung

9

18 19 20 21 22 23 24 25 26 27 28 29 30



Renate Meierhof • Am Templiner Kanal • Pastell

10 1 2 3 4 5 6 7 8 9 10 11 12 13 14 15 16 17



Margitta Kolbe • Alte Eiche • Mischtechnik

10

18

19

20

21

22

23

24

25

26

27

28

29

30

31



Andrea Bartelt • Templin-Berlin • Mischtechnik

11

1 2 3 4 5 6 7 8 9 10 11 12 13 14 15 16 17



Betti Fischer • Am Mühlentor • Verlorener Schnitt

*Betti Fischer 2019*

11

18 19 20 21 22 23 24 25 26 27 28 29 30





01/07

Monika Malek 06/2019

Monika Malek • Mühlenseeperle • Verlorener Schnitt

12

1 2 3 4 5 6 7 8 9 10 11 12 13 14 15 16 17



Sigrid Werner • Eichwerder Tor • Aquarell

12

18

19

20

21

22

23

24

25

26

27

28

29

30

31