

A watercolor painting of a forest scene. The foreground is dominated by large, mature trees with thick, brown trunks and dense, vibrant green foliage. The trees are rendered with soft, blended colors, creating a sense of depth and atmosphere. In the middle ground, a small wooden bench is visible on the right side, nestled among the trees. The background shows more trees and a hint of a blue sky. The overall style is soft and painterly, with visible brushstrokes and a rich color palette.

**Wanderungen**  
durch die **Uckermark**  
**2025**

**Aquarell • Pastell • Graphit - Jens-Uwe Friedrich**

**GALERIE • Friedrich  
TEMPLIN**



## Wandel und Veränderung - Impressionen einer Landschaft

Wolken ziehen - verändern das Licht in einem Augenblick - vernebeln den ruhigen Gleuensee im trostlosen Winter oder geben die Sonne mit ihren goldenen Strahlen wieder frei. Die Stimmungen in der Natur wandeln sich im Tageslauf. Jede der Jahreszeiten hat ihre ganz besonderen Momente. Und über eine lange Zeit wandelt sich unsere Landschaft im Werden und Vergehen.

Bäume wachsen auf - Sträucher gedeihen recht schnell. Markante, große, alte Bäume müssen gefällt werden, manche hatten einen bestimmten Blick sehr geprägt. Andere Landschaftsbereiche werden aktiv umgestaltet. So verändern - wandeln sich viele bekannte Ansichten, wie zum Beispiel auf das Kirchlein im Grünen in Alt Placht.



Diesen Blick auf das Kirchlein, den ich vor 20 Jahren skizziert habe, gibt es so jetzt nicht mehr. Der rote Fliederbusch ist beachtlich gewachsen und

der alte Glockenstuhl daneben steht leider nicht mehr dort. Jetzt wirkt der Blick anders. So ist meine Skizze von 2005 schon ein Zeitdokument. Weil sie weit ausgearbeitet war, habe ich sie mit in den Kalender aufgenommen. Details der Landschaft ändern sich und doch bleibt ihr Charakter derselbe.



Vergleichbar ist dies mit meinem zweiten neuen künstlerischen Betätigungsfeld - dem Entwerfen und Gestalten von Kleidung - mit Schnitten, Formen, Farben & Mustern. Es ist wie malen an sich selbst. Und meine eigene Entdeckungsreise zu Kleidungsstücken, die vor Jahrhunderten für Männer noch ganz normal waren, macht dies um so interessanter. Wenn langweilige und uniforme Herren-Mode lebendig wird, so bleibt der eigene Charakter nach wie vor sichtbar - Mann bleibt Mann - ob im farbenfrohen Rock oder im coolen Gewand.

Ich wünsche Ihnen einen ganz neuen Blick auf uns & unsere wunderbare Natur! **Psalm 139,14**

Jens-Uwe Friedrich

- 1970 Geboren in Templin
- 1977 – 87 Grundschule & POS in Templin  
Teilnahme an der „Galerie der Freundschaft“
- 1987 – 89 Berufsausbildung Rundfunkmechaniker (Mecklenburg)  
Beginn Landschaftsfotografie
- 1990 – 93 Fachschulstudium Ing. für Elektronik (Thüringen)
- 1993 – 95 Fachhochschulstudium Diplom-Wirtschaftsingenieur (Sachsen)  
Beginn Aquarellmalerei im Selbststudium
- ab 1996 selbständig - Euronics Friedrich (Templin)  
Firmengründung 1946 durch Heinrich Friedrich
  
- ab 2002 regelmäßige Teilnahme an Kunst-Kursen (KVHS Templin)  
bei Matthias Schilling - erlernen und trainieren der  
Aquarell- und Pastellmalerei, Zeichnen, Linoldruck usw.
- 2004 Malwochenende in Fürstenwerder – Beginn Freiluftmalerei
- ab 2009 Gestaltung der Titelseite des Gemeindebriefes der EFG Templin  
mit Linolschnitt, Zeichnungen, Grafiken, Aquarellen und Pastellen
  
- ab 2014 Galerie mit eigenen Bildern im Geschäft Euronics Friedrich (Templin)
- 2018 nominiert für den Uckermärkischen Kunstpreis  
der Sparkasse Uckermark
- 2018 erste Gestaltung eines gemeinsamen Kalenders vom Malkurs von  
Matthias Schilling mit Linoldrucken zum Thema Zirkus
- 2020 Gestaltung eines gemeinsamen Kalenders von mehreren Malkursen  
von Matthias Schilling zum 750. Jubiläum der Stadt Templin
- 2021 Gestaltung des ersten eigenen Kalenders „Seen der Uckermark 2022“
- ab 2022 erste Studien mit Färben, Entwerfen und Nähen von Kleidung

Einzelausstellungen:

Gemeindehaus (Klaushagen)

Café Seeblick (Templin)

Gruppenausstellungen:

Volksbank (Templin)

mehrmals im Templiner Rathaus "Malgruppen stellen sich vor"

Wanderausstellung zum Uckermärkischen Kunstpreis:

Dominikaner Kloster & Sparkasse Prenzlau, MKC Templin,

Kloster Chorin, Franziskaner Klosterkirche Angermünde





ein sonniger Wintertag am verschneiten Templiner Stadtsee

| 2 3 4 5 6 7 8 9 10 11 12 13 14 15 16 17 18 19 20 21 22 23 24 25 26 27 28 29 30 31





ein nebliger Tag am spiegelglatten Gleuensee

2

1 2 3 4 5 6 7 8 9 10 11 12 13 14 15 16 17 18 19 20 21 22 23 24 25 26 27 28





das erste Grün in der Templiner Bucheide

3

1 2 3 4 5 6 7 8 9 10 11 12 13 14 15 16 17 18 19 20 21 22 23 24 25 26 27 28 29 30 31





der Himmel öffnet sich am Großen Küstrinsee

4

1 2 3 4 5 6 7 8 9 10 11 12 13 14 15 16 17 18 19 20 21 22 23 24 25 26 27 28 29 30





Kirchlein im Grünen in Alt Placht

5

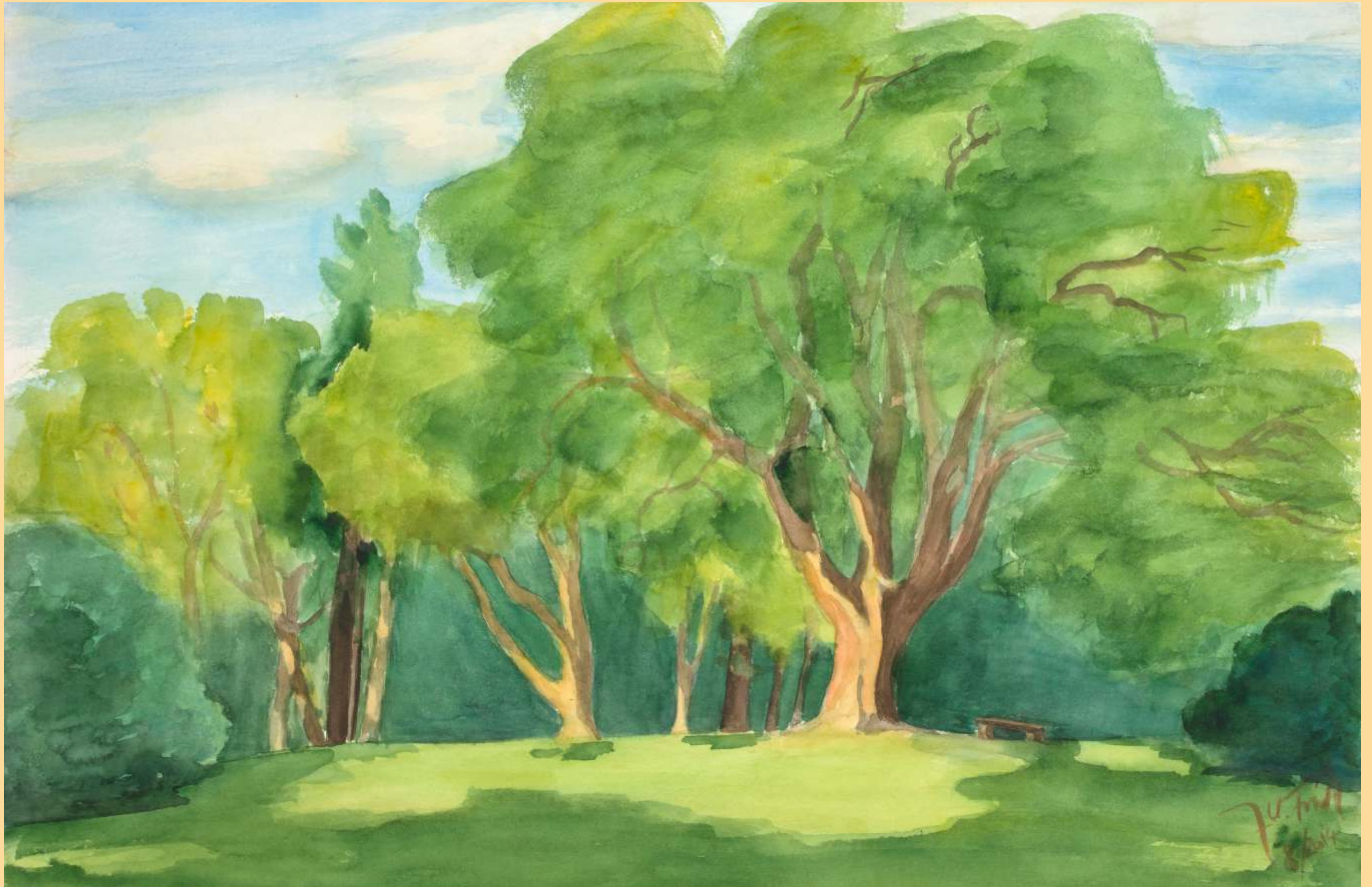
1 2 3 4 5 6 7 8 9 10 11 12 13 14 15 16 17 18 19 20 21 22 23 24 25 26 27 28 29 30 31





Blick auf den Kölpinsee





eine prächtige Magnolie im Gutspark in Warbende

7

1 2 3 4 5 6 7 8 9 10 11 12 13 14 15 16 17 18 19 20 21 22 23 24 25 26 27 28 29 30 31





Sommertag am Großen Döllensee

8

1 2 3 4 5 6 7 8 9 10 11 12 13 14 15 16 17 18 19 20 21 22 23 24 25 26 27 28 29 30 31





Spätsommerabend am Groß Väter See

9

1 2 3 4 5 6 7 8 9 10 11 12 13 14 15 16 17 18 19 20 21 22 23 24 25 26 27 28 29 30



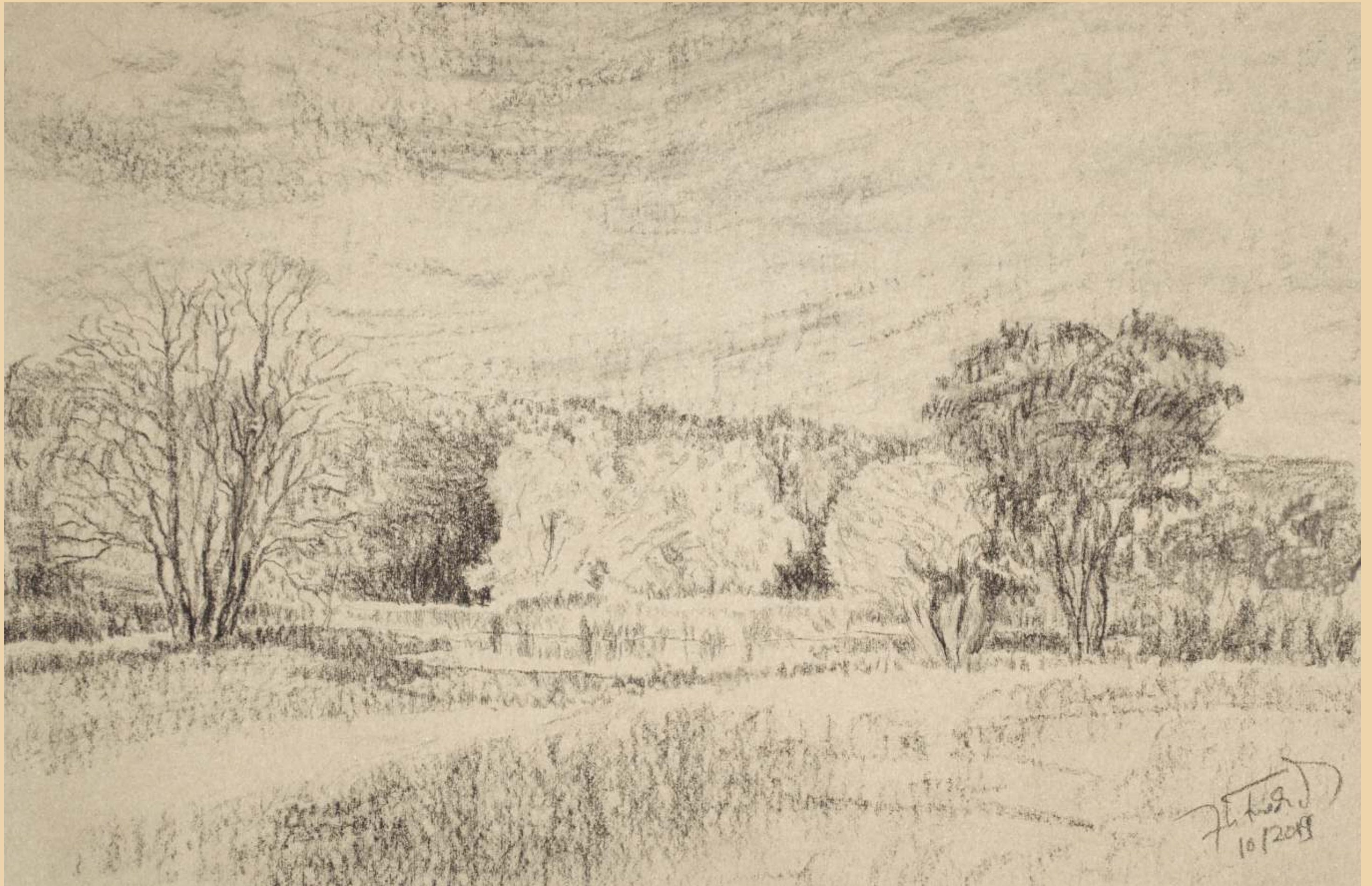


langsam färbt sich der Wald bunt am Großen Warthensee

10

1 2 3 4 5 6 7 8 9 10 11 12 13 14 15 16 17 18 19 20 21 22 23 24 25 26 27 28 29 30 31





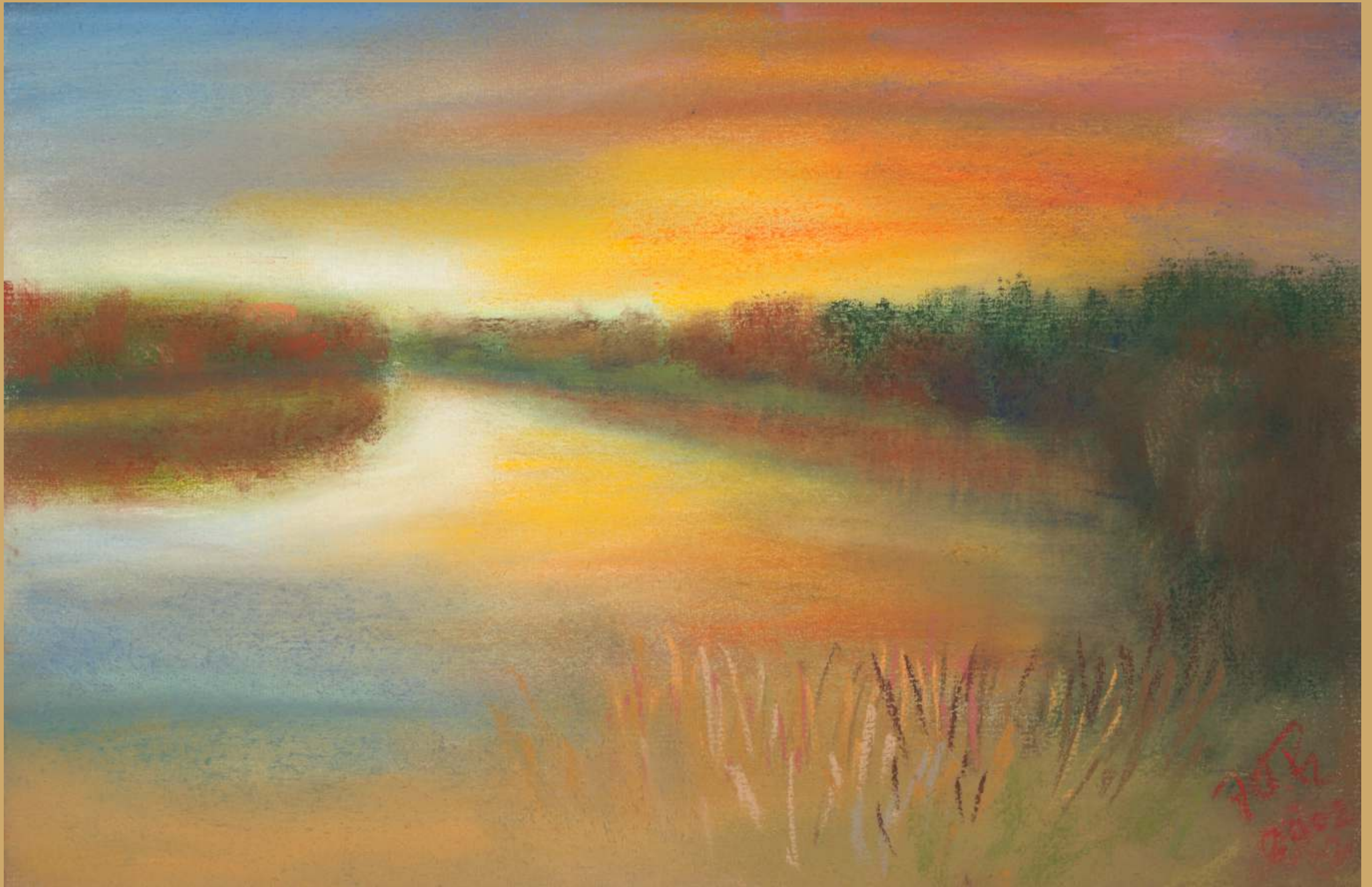
*Fl. K. 10/2019*

am verlandeten Großen Letzelhinsee



1 2 3 4 5 6 7 8 9 10 11 12 13 14 15 16 17 18 19 20 21 22 23 24 25 26 27 28 29 30





Abendstimmung am Gollinsee

12

1 2 3 4 5 6 7 8 9 10 11 12 13 14 15 16 17 18 19 20 21 22 23 24 25 26 27 28 29 30 31